

Samferdselsforum Nord

Nasjonalt Transportplan 2018 - 2029

Presentasjon Stortinget 5 november 2015

Stig Kjærvik

Målet for Samferdselsforum Nord er å samle næringslivet og politikere om felles samferdselsprioriteringer for Nord Norge, som ledd i påvirkningsarbeidet for mere midler til infrastruktur.

Organisasjoner	Ant. årsverk	Bedrifter
NHO	36749	2279
NLF	2080	562
MEF	2610	244
NAF	40150	-
LO	96000	-
NESO	3000	103
EBA	5300	318
NÆRINGSARENA NORD NÆRINGSARENA HÅLOGALAND	58856	3650
Sum	244745	7156

Statsbudsjettet

- Nord Norge tilgodesett med 19 % av budsjettet for 2015
- Dette økes ytterligere i 2016
- Vi er halvveis i NTP-perioden, 45 % er innfridd med 2015 budsjettet

Statsbudsjettet

- Forvaltningsreformen 2010 har gitt fylkene betydelige utfordringer
- Etterslepet er på 15,6 milliarder i Nord Norge på fylkesvegene (Finnmark 2, Troms 5,8 og Nordland 7,8 milliarder)
- Rentekompensasjonsordningen ikke beste verktøyet for gjeldsutsatte fylker

Nasjonal Transportplan 2018 - 2029

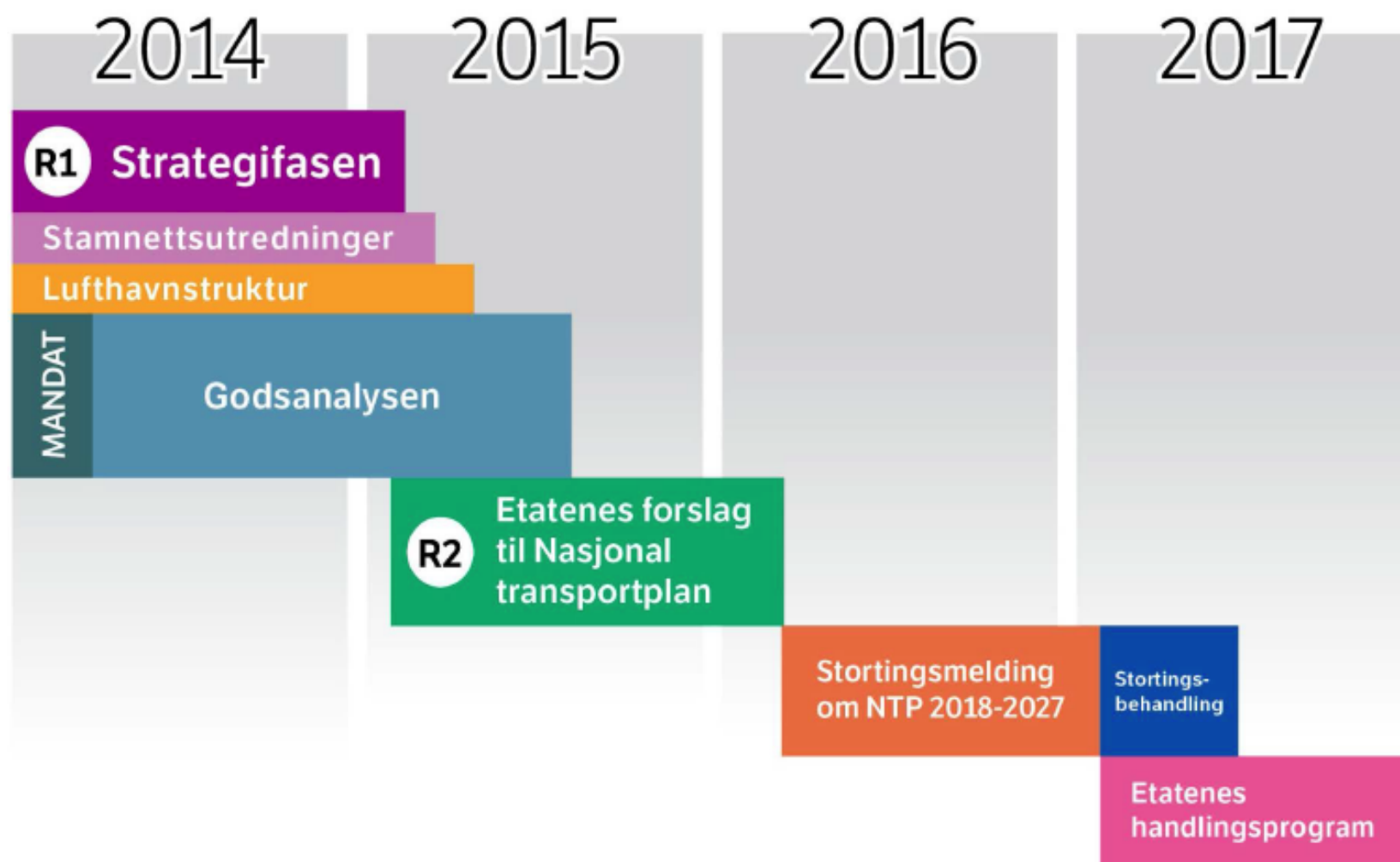
Bestillingsbrev fra SFD til NTP-sekretariatet 19 mai 2015

- Etatene skal gi sine faglige råd basert på samfunnsøkonomiske analyser
- Vil bli utfordrende for Nord Norge

Nasjonal Transportplan 2018 - 2029

- Stortingets styringsdokument for investering i samferdselsinfrastruktur
- Rulleres hvert fjerde år, endres denne gang fra en 10 til 12 års horisont
- Føringer for hvilke prosjekter som skal gjennomføres når
- Omfatter statens veier, ikke fylkenes og kommunenes
- Overordnet plan, ikke forpliktende vedtak om bevilgninger

Tidsplan for Nasjonal transportplan



Klimautfordringene krever tiltak

- Nullvekstmålet i byene
- Klimavennlige transportmidler



Byene – satse mer, smartere og helhetlig

- Gåing og sykling må øke
- Kollektivtransporten kostnadskravende, men billigere enn bil
 - ✓ Smartere prising
 - ✓ Miljøvennlige løsninger foran bil
 - ✓ Arealbruk
- Helhetlige bymiljøavtaler



Drift og vedlikehold

Må prioriteres foran nye investeringer

- Effektiv bruk av dagens infrastruktur
- Unngå forfall
- Robuste systemer



Foto: NTB / Kjetil Hovland

Nasjonal Transportplan 2018 - 2029

- Norge er langstrakt og topografisk krevende land i utkanten av Europa
- Avstandsulemper for næringslivet og høye transportkostnader
- Høy befolkningsvekst senere år, men ujevnt fordelt
- Sterkest befolkningsvekst rundt de store byene
- Disse har et overbelastet transportsystem
- Men hele landet har en gammel og utslitt infrastruktur

Nasjonal Transportplan 2018 - 2029

- Andel bevilgninger til vei og bane synkende i forhold til samlet statsbudsjett sett over de siste 25 år, med unntak av 2015
- Samferdselssektoren har historisk vært en viktig regulator for stimulans i nedgangstider i norsk økonomi

Nasjonalt Transportplan 2018 - 2029

- Siste stamnettutredning indikerer behov for investeringer på 1000 milliarder på vei og 500 milliarder på bane frem mot 2050
- Transportetatene anslag er et investeringsbehov på 51 milliarder årlig frem til 2030
- Videreføring av dagens ramme for gjeldene NTP tilsier 37,5 milliarder årlig
- Ønsker man å ta 60 % av investeringene innen 2030 innebærer dette en årlig gjennomsnittlig ramme for vei og bane på 65 milliarder
- Nord Norge fikk i Statsbudsjettet for 2015 en andel på 19%
- I kommende budsjetter må dette videreføres

Nasjonal Transportplan 2018 - 2029

- Utfordringer for Nord Norge:
- 10-30-40-60
- ÅDT eller verdiskapning?
- Dagens kost-nytteanalyse definerer en rekke viktige samferdselsprosjekter som ulønnsomme
- Samfunnsnyttene og ringvirkninger ivaretas dårlig i dagens modeller
- Virkningene av samferdselsinvesteringer må fremkomme bedre, og synliggjøre produktivitetsvirkninger som følge av utvidede bo- og arbeidsmarkedsområder, økt arbeidskrafttilbud mm.

Nasjonal Transportplan 2018 - 2029

- Utfordringer for Nord Norge:
- Næringsaktivitet ligger ikke bare langs hovedkorridorene
- Sjømat, mineral, petroleum, reiseliv, arbeidsmarked og bosettinger krever god infrastruktur til og fra hovedkorridorene
- Bedre infrastruktur tilsier endret flyhavnstruktur
- Nordlandsbanen og Ofotbanen må prioriteres
- Flere fergefrie strekninger (eksempelvis Ullsfjordforbindelsen og Fergefri E6)
- Ta etterslepet igjen også innenfor fylkenes og kommunenes områder

Nasjonal Transportplan 2018 - 2029

Takk for oppmerksomheten!